

Jednotka č.

**3504**

5. NP • 1+kk • 27,1 m<sup>2</sup>



### Info o jednotce

#### MÍSTNOSTI

01	Pokoj se zádveřím	20,5 m <sup>2</sup>
02	Koupelna s WC	4,1 m <sup>2</sup>
03		m <sup>2</sup>
04		m <sup>2</sup>
05		m <sup>2</sup>

#### PŘÍSLUŠENSTVÍ

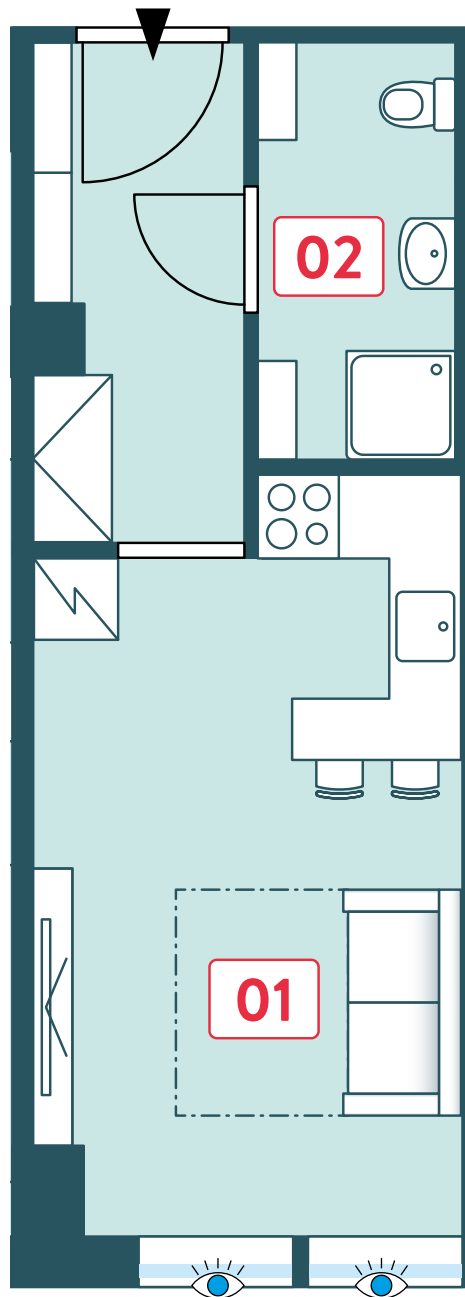
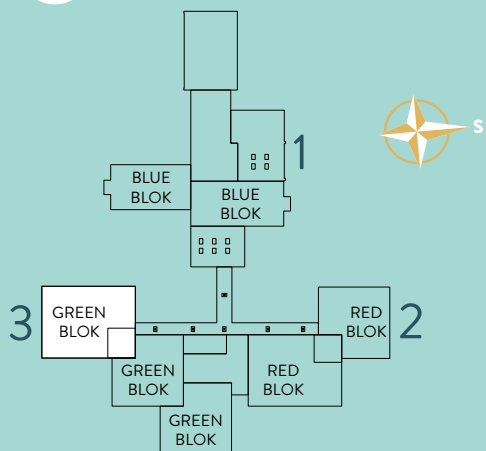
Sklepní kóje č. 63	1,2 m <sup>2</sup>
m <sup>2</sup>	

#### PODLAHOVÁ PLOCHA

Svislé nosné a nenosné konstrukce	
uvnitř jednotky	1,3 m <sup>2</sup>
Podlahová plocha	25,9 m <sup>2</sup>
Celková plocha	27,1 m <sup>2</sup>



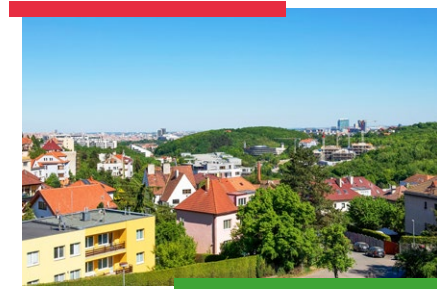
### Kde se jednotka nachází



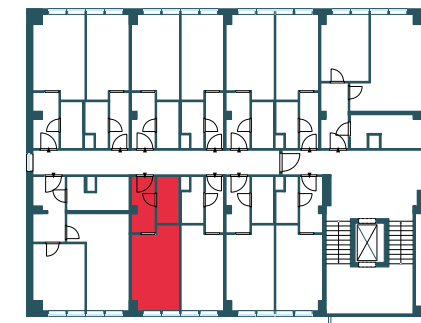
# vbloku



### Výhled z jednotky



### Orientace na patře



Poznámka: Plochy jednotlivých místností jsou pouze orientační. Vyobrazené zařízení v plánech (nábytek, kuch. linka, el. spotřebice, atd.) nejsou součástí dodávky. Přesné parametry jsou specifikovány ve smlouvě. Developer si vyhrazuje právo na drobné úpravy. Případná změna dispozice nebo materiálů podléhá splnění obecně závazných stavebních a právních předpisů.

**PSN**